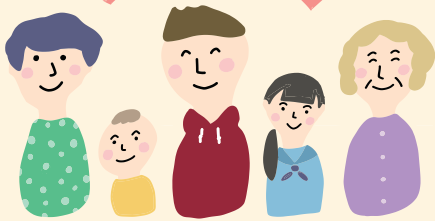


遊びは、人をつくる、未来をつくる



自然とつながり 五感をつかって
いまこそ もっと外遊び！



文京プレーパークってなに？

公園とは違うの？

子どもがやりたいことができるように“プレーワーカー”という遊び場を支えるスタッフがいいます。

誰がやっているの？

2013年から区内で子育てをする母親たちが集まり「思いきり遊べる場をつくりたい」という思いでスタート。地域の大人が運営しています。



遊びながら、学ぶ！ 育つ！

遊びで育つの？

遊びは、子どもにとって「生きること」そのものです。自分のことを自分で決めて過ごす時間がさまざまな経験と繋がり、子どもの生きる力を育みます。

試行錯誤が大切？

子ども自身のやり方やペースで考えを巡らせ、創意工夫や発見、失敗や成功をくりかえし成長します。



人とつながる、ふれあいの場

何歳から遊べるの？

年齢制限はありません。まだ早い、もう遅すぎる、と考えなくても大丈夫です。

ケンカしないかな？

異年齢や多様な世代との出会いや心のふつかり合いをとおして、会話やかかわり方を学びます。スタッフや地域の大人が温かく見守りながら、親子がホッとできる遊び場をめざしています。

行って応援！

ささえ手ボランティア募集内容

◎準備など必要に応じて小さなことができます

◎2時30分からの片付け時間に人手があると助かります